

D.4.2 PUBLICA LOS INDICADORES DE RESULTADOS



GOBIERNO DE MEXICALI

FICHA TECNICA DE INDICADOR 2024

NOMBRE DEL INDICADOR: Porcentaje de asistencia de las y los ciudadanos integrantes de los subcomités de planeación	Clave: 51 - COPLADEMM - 1000		51-PMD TES-P51 2M300/C3-2024
	TIPO Estrategico	NIVEL Resultado	DIMENSION Eficacia y Eficiencia
1. Liga al PMD: Eje Público: 4 - GOBERNAR PARA SERVIR Estrategia: 4.2 - GESTION PUBLICA PARTICIPATIVA Línea de Acción: 4.2.1 - Participacion ciudadana en la gestion publica Línea de Acción 2: 4.2.3 - Fortalecimiento y publicidad del sistema de gestion por resultados Línea de Acción 3: No Aplica - Línea de Acción 4: No Aplica -			
2. Estructura Programática: Ramo: 51 - Comité De Planeación para el Desarrollo Municipal de Mexicali, Baja California. Unidad Ejecutora: 201 - DEPARTAMENTO DE PLANEACION ESTRATEGICA Finalidad: 1 - GOBIERNO Función: 3 - COORDINACION DE LA POLITICA DE GOBIERNO SubFunción: 4 - Función Pública Programa: 512 -			
3. Objetivo del Indicador: Conocer el interés y compromiso que tiene el sector social para participar en el seguimiento de la instrumentación del Plan Municipal de Desarrollo.			
4. Interpretación o Lectura: Un mayor porcentaje implica mayor interés y compromiso de quienes integran los órganos de planeación representando al sector social.			
5. Variables:			
CLAVE	DESCRIPCIÓN	UNIDAD DE MEDIDA	FUENTE DE DATOS
PAC	Porcentaje de Asistencia Ciudadana	PORCENTAJE	Coplademm
AC	Asistencia Ciudadana	ACCIDENTES VIALES	Registros Administrativos del Departamento de Planeación Estratégica del Coplademm
TotC	Total de Ciudadanía integrante de los Subcomités de Planeación del Coplademm	ACCIDENTES VIALES	Registros Administrativos del Departamento de Planeación Estratégica del Coplademm
6. Fórmula:		PAC= (AC /TotC)* 100	
7. Unidad de medida del resultado: PORCENTAJE			
8. Rango de Valor (Semaforización):			

Nombre: **Porcentaje de asistencia de las y los ciudadanos integrantes de los subcomités de planeación**

Atención: Municipio Ciudad Valle San Felipe

Liga al PMD: 4 - GOBERNAR PARA SERVIR
4.2 - GESTION PUBLICA PARTICIPATIVA
4.2.1 - Participacion ciudadana en la gestion publica

Programa:

Dependencia/Entidad: 51 - COPLADEMM - 1000
Comité De Planeación para el Desarrollo Municipal de Mexicali, Baja California.

Interpretacion: Un mayor porcentaje implica mayor interés y compromiso de quienes integran los órganos de planeación representando al sector social.

Meta:

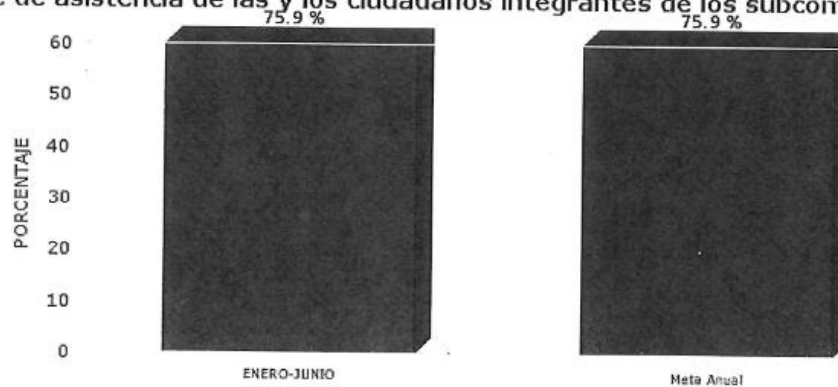
	ENERO-JUNIO - Avance		Constante	
META	79		79.0	
RESULTADO	60.0	75.9%	60.0	75.9%

Meta Anual: 79

Unidad de Medida: PORCENTAJE

Frecuencia: Semestral

Gráfica de Indicador
Porcentaje de asistencia de las y los ciudadanos integrantes de los subcomités de planeación





NOMBRE DEL INDICADOR: Porcentaje de Participación Ciudadana en la Aprobación y Seguimiento de las Obras Públicas Municipales.	Clave: 51 - COPLADEMM - 1000		51-TES-P512M50
			0/C5-2024
	TIPO	NIVEL	DIMENSION
	Gestion	Proceso	Economía y Eficiencia
1. Liga al PMD: Eje Público: 4 - GOBERNAR PARA SERVIR Estrategia: 4.2 - GESTION PUBLICA PARTICIPATIVA Línea de Acción: 4.2.1 - Participacion ciudadana en la gestion publica Línea de Acción 2: No Aplica - Línea de Acción 3: No Aplica - Línea de Acción 4: No Aplica -			
2. Estructura Programática: Ramo: 51 - Comité De Planeación para el Desarrollo Municipal de Mexicali, Baja California. Unidad Ejecutora: 202 - DEPARTAMENTO DE INVERSION PUBLICA Finalidad: 1 - GOBIERNO Función: 3 - COORDINACION DE LA POLITICA DE GOBIERNO SubFunción: 4 - Función Pública Programa: 512 -			
3. Objetivo del Indicador: Conocer el interés de las personas del sector social, en el involucramiento de los procesos de aprobación y seguimiento de la obra, dentro de la Comisión de Seguimiento y Evaluación de la Obra Pública Municipal, esto con la finalidad de atender las necesidades más sentidas de la población.			
4. Interpretación o Lectura: A mayor resultado del indicador, mayor interés de la ciudadanía en intervenir en los procesos de aprobación y seguimiento de la obra pública.			
5. Variables:			
CLAVE	DESCRIPCIÓN	UNIDAD DE MEDIDA	FUENTE DE DATOS
PPCASO PM	Porcentaje de participación ciudadana en la aprobación y seguimiento de la obra pública.	PORCENTAJE	Actas de las sesiones de la Comisión de Seguimiento y Evaluación de la Obra Pública Municipal.
NCP	Número de ciudadanos que participan.	CIUDADANOS	Listas de Asistencia
NCIC	Número de Ciudadanos que Integran la Comisión.	CIUDADANOS	Reglamento del Proceso de Planeación para el Desarrollo Municipal de Mexicali, B.C.
6. Fórmula:		PPCASOPM= (NCP/NCIC) *100	
7. Unidad de medida del resultado: PORCENTAJE			
8. Rango de Valor (Semaforización):			
ROJO		AMARILLO	VERDE
0.00 - 49.00		50.00 - 65.00	66.00 - 100.00



Nombre: **Porcentaje de Participación Ciudadana en la Aprobación y Seguimiento de las Obras Públicas Municipales.**
Atención: Municipio Ciudad Valle San Felipe

Liga al PMD: 4 - GOBERNAR PARA SERVIR
4.2 - GESTION PUBLICA PARTICIPATIVA
4.2.1 - Participacion ciudadana en la gestion publica

Programa:

Dependencia/Entidad: 51 - COPLADEMM - 1000
Comité De Planeación para el Desarrollo Municipal de Mexicali, Baja California.

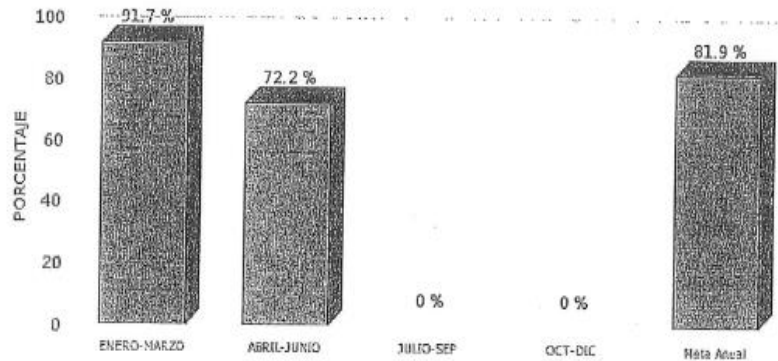
Interpretacion: A mayor resultado del indicador, mayor interés de la ciudadanía en intervenir en los procesos de aprobación y seguimiento de la obra pública.

Meta:

	ENERO-MARZO - Avance	ABRIL-JUNIO - Avance	JULIO-SEP - Avance	OCT-DIC - Avance	Constante
META	100	100	100	100	100.0
RESULTADO	91.7 91.7%	72.2 72.2%	0.0 0.0%	0.0 0.0%	81.9 81.9%

Meta Anual: 100 Unidad de Medida: PORCENTAJE Frecuencia: Trimestral

Gráfica de Indicador
Participación Ciudadana en la Aprobación y Seguimiento de las Obras Públicas



NOMBRE DEL INDICADOR: **Clave:** 51 - COPLADEMM - 1000 **51- TES-P512-M60**
0/C6-2024

Porcentaje de actualización de la información estadística para el desarrollo municipal

TIPO	NIVEL	DIMENSION
Gestion	Producto	Eficacia, Eficiencia y Calidad

1. Liga al PMD:

Eje Público: 4 - GOBERNAR PARA SERVIR
Estrategia: 4.3 - TRANSPARENCIA Y ACCESO A LA INFORMACION PUBLICA
Línea de Acción: 4.3.1 - Facilitar el acceso a la información pública gubernamental
Línea de Acción 2: No Aplica -
Línea de Acción 3: 4.3.3 - Transición hacia la transparencia pro-activa y los datos abiertos
Línea de Acción 4: No Aplica -

2. Estructura Programática:

Ramo: 51 - Comité De Planeación para el Desarrollo Municipal de Mexicali, Baja California.
Unidad Ejecutora: 203 - DEPARTAMENTO DE SISTEMATIZACION Y ESTADISTICA
Finalidad: 1 - GOBIERNO
Función: 3 - COORDINACION DE LA POLITICA DE GOBIERNO
SubFunción: 4 - Función Pública
Programa: 512 -

3. Objetivo del Indicador: Medir la cantidad de información estadística recopilada por el Coplademm útil para apoyar la toma de decisiones en los procesos de planeación del desarrollo municipal.

4. Interpretación o Lectura: A mayor porcentaje de estadística actualizada, mayor conocimiento del desarrollo a municipal disposición de la ciudadanía.

5. Variables:

CLAVE	DESCRIPCIÓN	UNIDAD DE MEDIDA	FUENTE DE DATOS
PAAEM	Porcentaje de actualización de los cuadros estadísticos del Anuario Estadístico Municipal	PORCENTAJE	http://www.mexicali.gob.mx/semml/
PAOC	Porcentaje de actualización de los indicadores que conforman el Observatorio Ciudadano ¿Cómo Vamos M	PORCENTAJE	https://coplademm.org.mx/observatorio/index.php
PAIE	Porcentaje de actualización de la información estadística	PORCENTAJE	

6. Fórmula:

$$PAIE = (PAAEM + PAOC) / 2$$

$$PAIE = (96\% + 88\%) / 2$$

$$PAIE = 92\%$$

7. Unidad de medida del resultado: PORCENTAJE

8. Rango de Valor (Semaforización):

ROJO	AMARILLO	VERDE
0.00 - 59.99	60.00 - 79.99	80.00 - 100.00

9. Línea base:

PERIODO	VALOR BASE	VALOR META
ENERO-JUNIO	90.00	100.00



Nombre: **Porcentaje de actualización de la información estadística para el desarrollo municipal**

Atención: Municipio Ciudad Valle San Felipe

Liga al PMD: 4 - GOBERNAR PARA SERVIR
4.3 - TRANSPARENCIA Y ACCESO A LA INFORMACION PUBLICA
4.3.1 - Facilitar el acceso a la informacion publica gubernamental

Programa:

Dependencia/Entidad: 51 - COPLADEMM - 1000
Comité De Planeación para el Desarrollo Municipal de Mexicali, Baja California.

Interpretación: A mayor porcentaje de estadística actualizada, mayor conocimiento del desarrollo a municipal disposición de la ciudadanía.

Meta:

	ENERO-JUNIO - Avance		JULIO-DIC - Avance		Constante	
META	100		100		90.0	
RESULTADO	92.0	92.0%	0.0	0.0%	92.0	102.2%

Meta Anual: 90

Unidad de Medida: PORCENTAJE

Frecuencia: Semestral

Gráfica de Indicador
Porcentaje de actualización de la información estadística para el desarrollo municipal

